

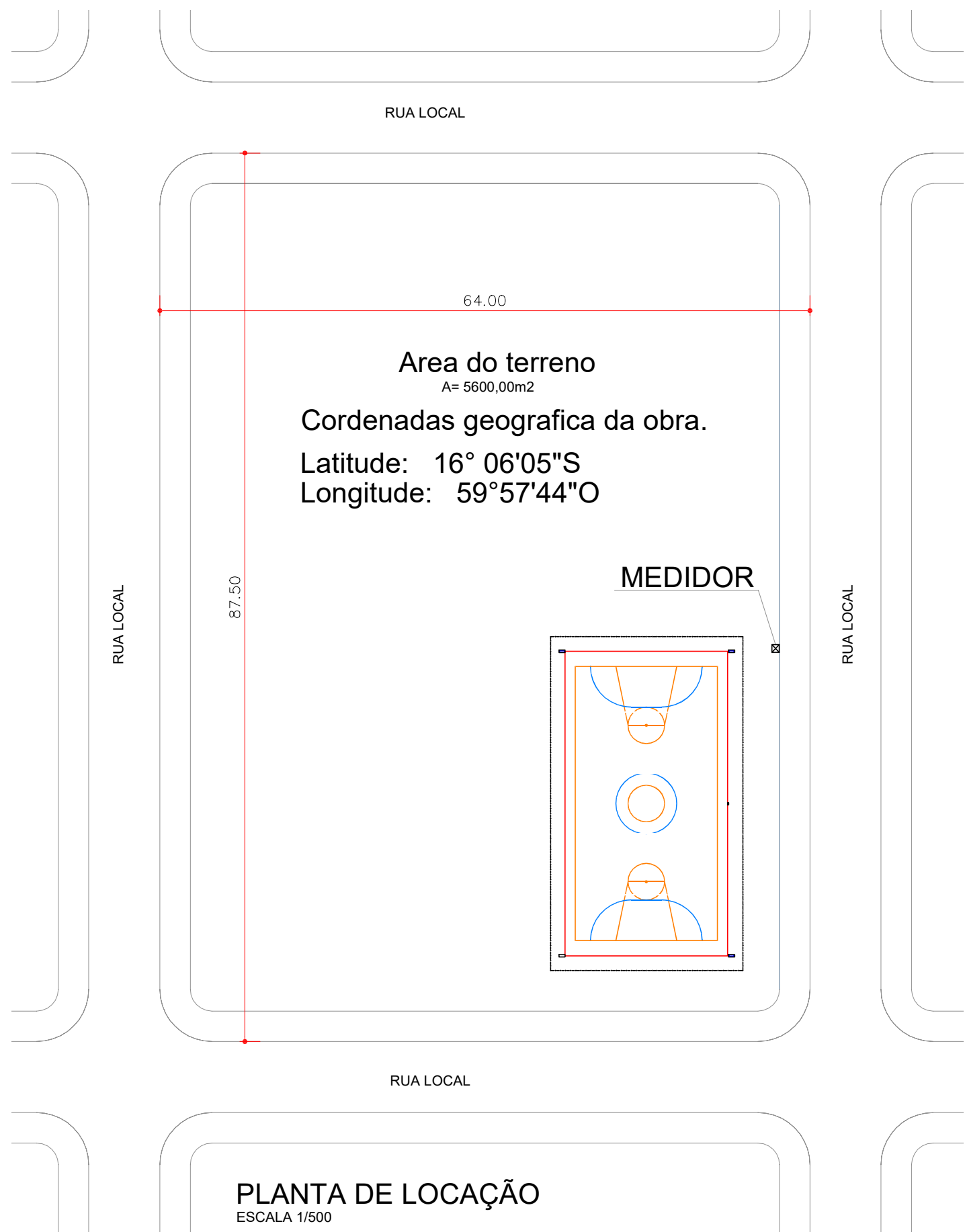
PLANTA BAIXA
ESCALA 1/100

Nota 01:
A tomada de sobrepor de 1000w deverá localizar abaixo do QD1, usar eletroduto de aço galvanizado de 3/4" e preso a alvenaria com abraçadeira e parafuso, garantindo firmeza e boa aparência.
O concreto que envolve o pilar metálico onde será instalado o QD1 deverá ter maior altura para a instalação do QD1.

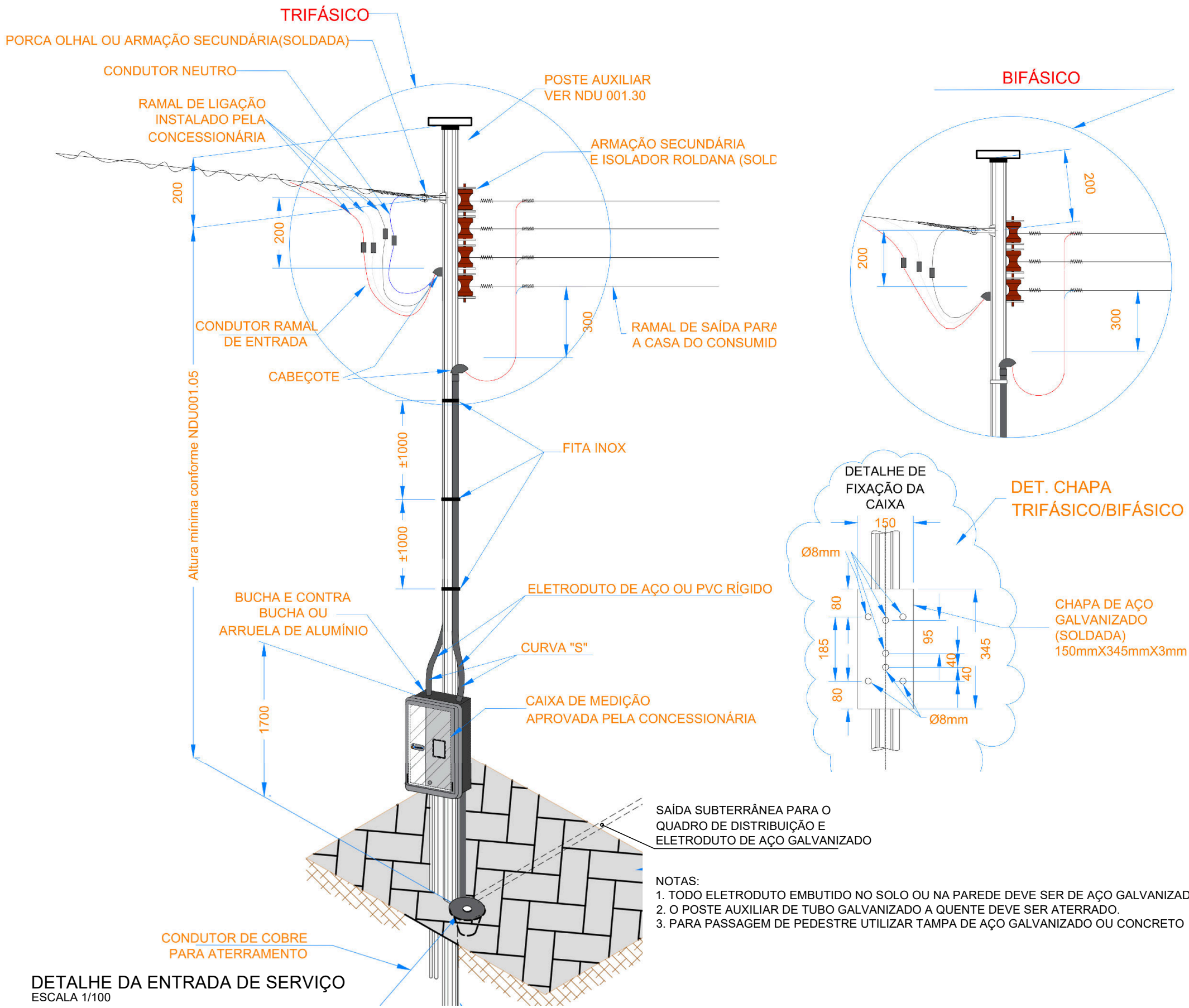
O ATERRAMENTO DEVERA SER LIGADO NA CAIXA DE EQUALIZAÇÃO DO SPDA

Legenda	
	LUMINÁRIA INDUSTRIAL DE ALUMÍNIO REFLETOR 17" - SOQUETEIRA CILINDRICA COM GRADIL DE ARAMADO PROTETPR LAMPADA DE LUZ MISTA - OSRAM - HWL 500 W
	Tomada baixa
	Quadro Geral de Distribuição - sobrepor a 1,50m do piso
	Neutro - N, Fase - F, Proteção - T e Retorno
	Seção do condutor em mm²
	Diâmetro do eletroduto em mm

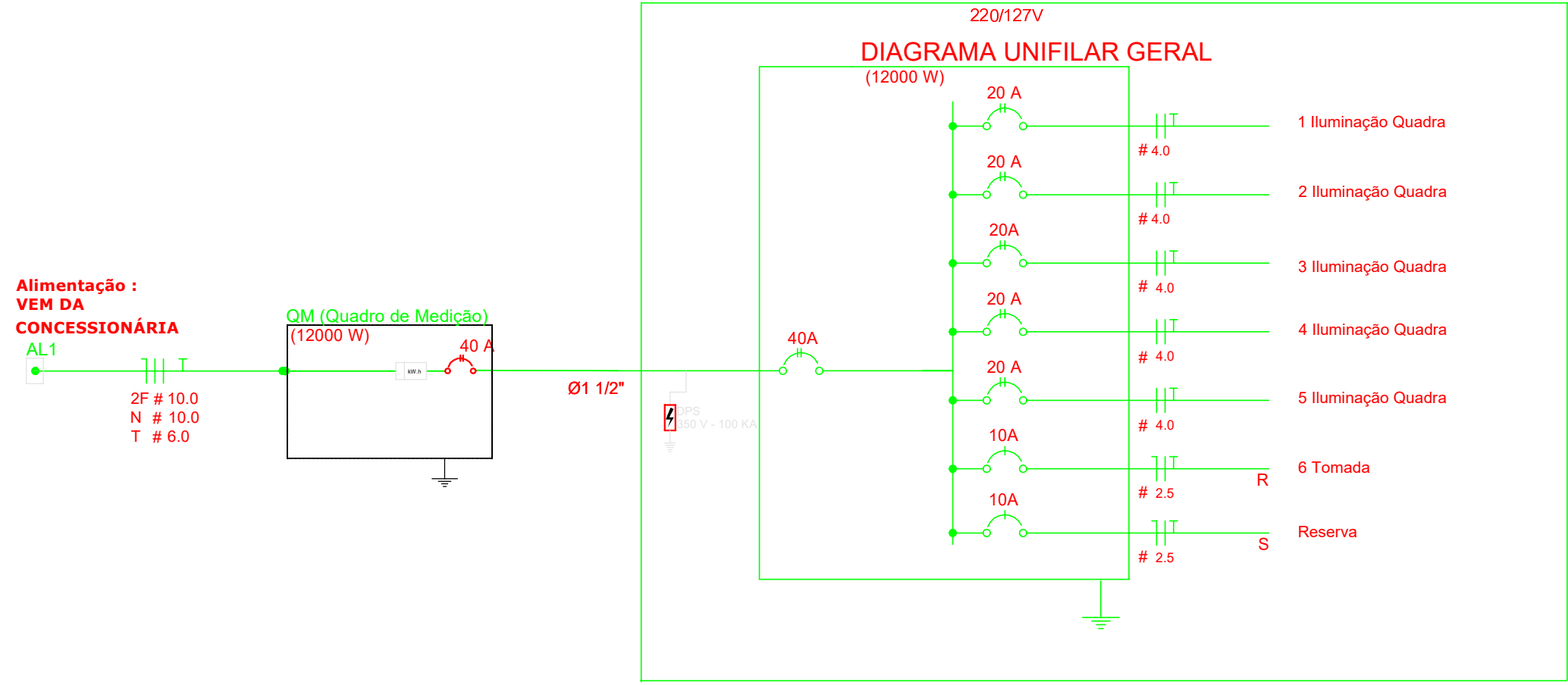
Quadro Geral de Cargas 220/127V										
Circuito	Descrição	V (V)	Iluminação (W)	Tomadas (W)	Pot. total (W)	Fases	Pot. - R (W)	Pot. - S (W)	Seção (mm²)	Dij (A)
1	Iluminação	220	4		2000	R+S	1000	1000	4.0	20.0
2	Iluminação	220	4		2000	R+S	1000	1000	4.0	20.0
3	Iluminação	220	4		2000	R+S	1000	1000	4.0	20.0
4	Iluminação	220	4		2000	R+S	1000	1000	4.0	20.0
5	Iluminação	220	4		2000	R+S	1000	1000	4.0	20.0
6	Tomada	127		1	1000	R	1000		2.5	10.0
7	RESERVA	127		1	1000	R	1000		2.5	10.0
TOTAL					11000	R-S	6000	6000		



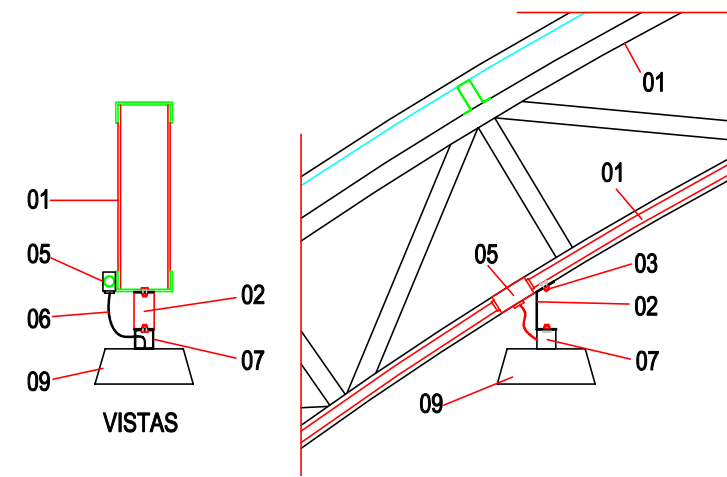
Lista de Materiais	
Cabo Unipolar (cobre)	
Isol. XLPE - 0.6/1kV (ref. Prysmian Voltalene Ecotene)	27.50 m
6 mm²	55.00 m
10 mm²	
Isol. PVC - 450/750V (ref. Pirastic Ecoplus BWF Flexível)	4.5 m
2.5 mm²	
4.0 mm²	338.75 m
Caixa de passagem - embutir	
400x400x150 mm	3 pç
Dispositivo Elétrico - embutido	
Placa 2x4"	
Tomada hexagonal (NBR 14136) 2P+T 10A	1 pç
Dispositivo de Proteção	
Disjuntor Unipolar Termomagnético - norma DIN (Curva C) 10 A - 10 kA	2 pç
Disjuntor bipolar termomagnético (220 V/127 V) - DIN (Curva C) 20 A - 5 kA	5 pç
40 A - 25 kA	2 pç
Dispositivo de proteção contra surto 175 V - 8 kA	3 pç
Eletroduto PVC flexível	
Eletroduto leve 1"	6.7 m
3/4"	70.00 m
Eletroduto pesado 1 1/2"	19.00 m
Luminária e acessórios	
Luminária tipo refletor para p/ lampada mista 400 W	20 pç
lampada mista 400w	20 pç
Material p/ entrada serviço	
Caixa de passagem concreto/alvenaria 300x300x500mm	2 pç
Caixa inspeção de aterramento 250x250x500mm	1 pç
Haste de aterramento aço/cobre D=15mm, comprimento 2,4m	1 pç
Isolador roldana 600V	3 pç
Porcelana vidrada	
Tubo aço galv. vara 6,0m	1 pç
Quadro de medição - CEMAT	
Unidade consumidora individual - sobrepor	1 pç
Caixa p/ 1 medidor bifásico	1 pç
Quadro distrib. plástico - embutir	
Bar. bit. - DIN (Ref. Hager)	
Cap. 18 disj. unip. - In Pente 100A	1 pç



DETALHE DA ENTRADA DE SERVIÇO
ESCALA 1/100



DETALHE DA LUMINÁRIA DA QUADRA



LEGENDA

- 01 - TRELIÇA METÁLICA DA COBERTURA DA QUADRA
- 02 - PERFIL TIPO 'C' ACOMPANHA INCLINAÇÃO
- 03 - PARAFUSOS COM PORCA - FIXAÇÃO NA ESTRUTURA
- 04 - ELETRODUTO DE PVC
- 05 - CONDULETE
- 06 - CABO FLEXÍVEL
- 07 - 'GANCHO' DE FIXAÇÃO - CONF. ESPEC. DA LUMINÁRIA
- 08 - GRADIL DE PROTEÇÃO DA LUMINÁRIA INDUSTRIAL
- 09 - REFLETOR QUADRADO PARA UMA LAMPADA LÂMPADA DE LUZ MISTA - OSRAM - HWL 400 W

TÍTULO: PROJETO ELETRICO

ATIV./USO: PÚBLICA - QUADRA COBERTA

ENDEREÇO: Rua Plínio Pires de Oliveira esquina com a Rua Pedro Leite, Comunidade Ponta do Aterro, Distrito de Santa Clara do Monte Cristo, município de Vila Bela da Santíssima Trindade-MT

ESCALA: INDICADA

DATA: 02/2020

CONTEÚDO: PLANTA BAIXA E DETALHES

REVISÃO 00:

PRANCHA:

01/01

AUTOR DO PROJETO

PROPRIETÁRIO

Eng Civil: CREA: RAFAEL DA SILVA PEREIRA MT040671

MUNICÍPIO DE VILA BELA DA SANTÍSSIMA TRINDADE CNPJ: 03.214.160/0001-21

RESPONSÁVEL TÉCNICO

Eng Civil:

CREA: